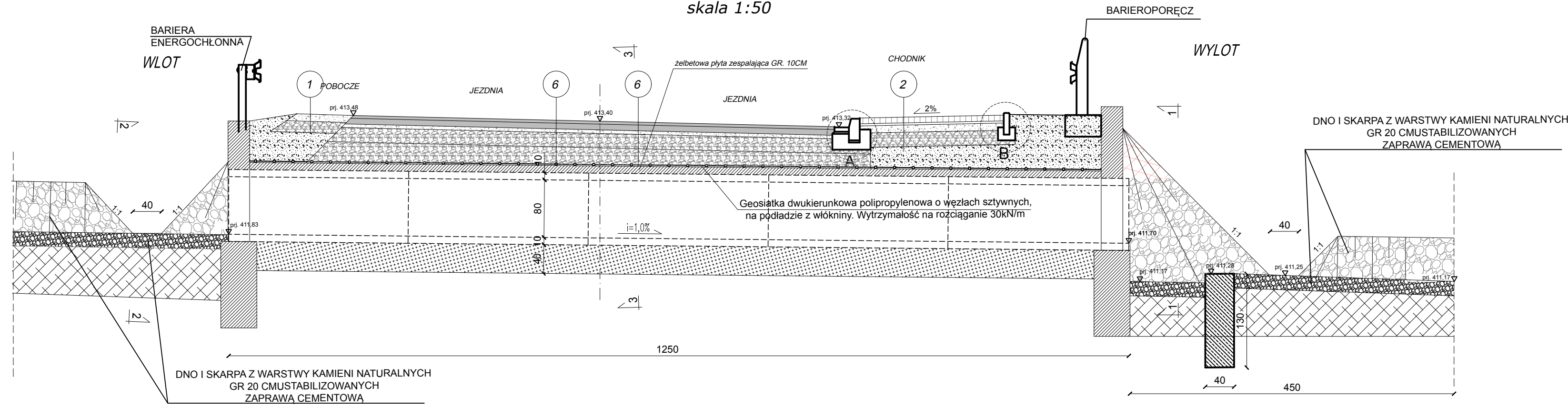
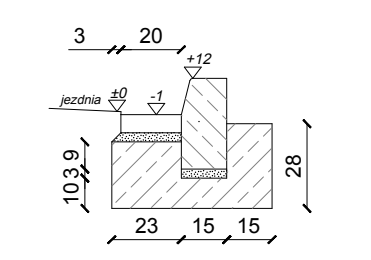


PRZĘKRÓJ TYPOWY XIII-XIII
wymiary w [cm]
skala 1:50

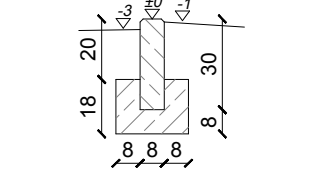


SZCZEGÓŁ "A"
wymiary w [cm]
skala 1:25



krawężnik bet. typ "A" wibroprasowany o wym. 15x30x100cm wraz ze ściekiem z bet. kostki brukowej typ 'prostokąt' o wym. 8x10x20cm ułożony na podsypce cem. - piaskowej 1:4 o grubości 3cm oparty na ławie bet. z oporem - beton C12/15 0,10 m³/mb

SZCZEGÓŁ "B"
wymiary w [cm]
skala 1:25



obrzeże bet. o wym 8x30x100cm ułożone na ławie bet. z oporem - beton C12/15 0,035m³/mb

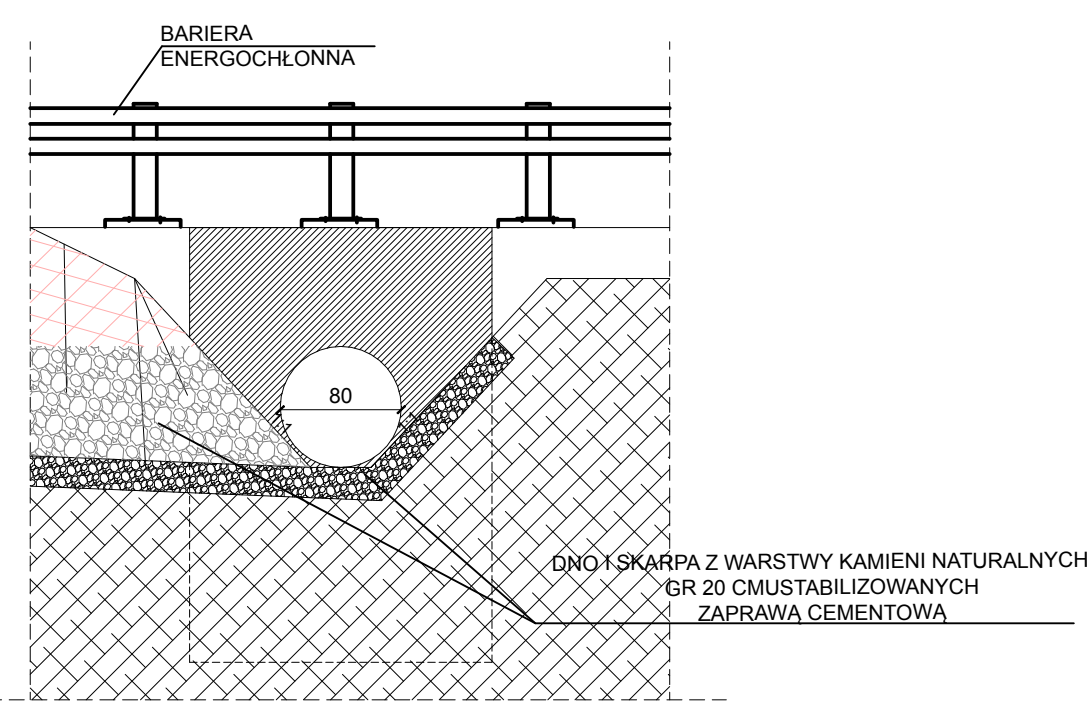
1	POBOCZE
--	skroplenie emulsją asfaltową + grys
10cm	nawierzchnia z destruktu asfaltowego
--	skroplenie emulsją asfaltową
15cm	podbudowa zasadnicza z kruszywa łamanego stabilizowanego mech. o uziarnieniu ciągłym 0/63
25cm	ŁĄCZNIE

2	CHODNIK
8cm	w-wa ściernała bet. kostka brukowa typ prostokąt kolor szary
3cm	zaprawa cementowa
5cm	podbudowa zasadnicza z kruszywa łamanego stabilizowanego mech. o uziarnieniu ciągłym 0/31,5
25cm	podbudowa pomocnicza z kruszywa łamanego stabilizowanego mech. o uziarnieniu ciągłym 0/63
41cm	ŁĄCZNIE

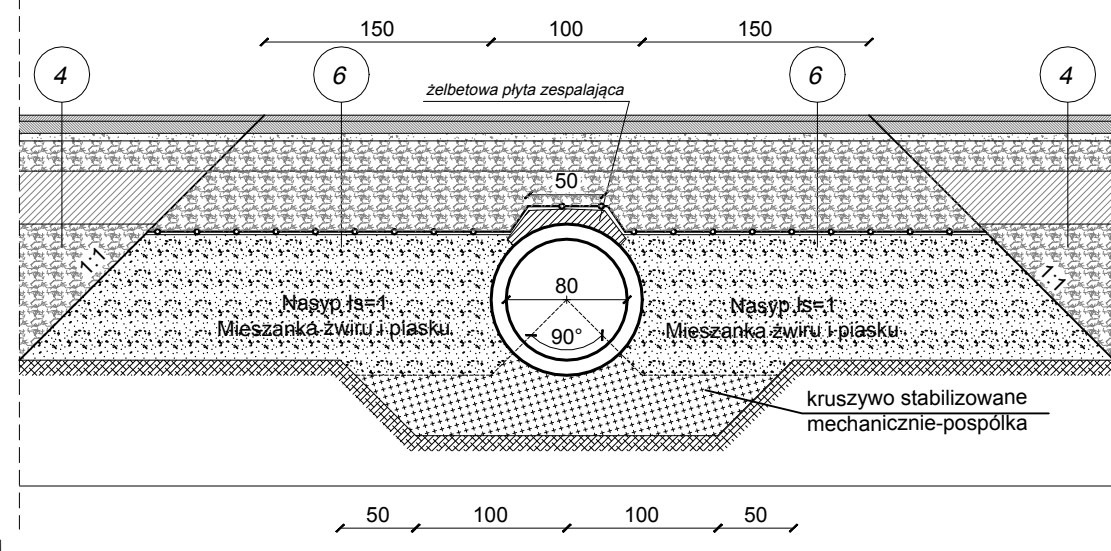
4	JEZDNIA KM 0+000,00-0+992,70 KM 0+992,70-0+999,99
4cm	w-wa ściernała z betonu asfaltowego 0/11
8cm	w-wa wiążąca z betonu asfaltowego 0/16
5cm	podbudowa zasadnicza z kruszywa łamanego stabilizowanego mech. o uziarnieniu ciągłym 0/31,5
20cm	podbudowa pomocnicza z kruszywa łamanego stabilizowanego mech. o uziarnieniu ciągłym 0/63
35cm	w-wa mrozochronna z gruntu stabilizowanego cementem (5MPa)
72cm	ŁĄCZNIE

6	JEZDNIA NAD PRZEPUSTEM
4cm	w-wa ściernała z betonu asfaltowego 0/11
8cm	w-wa wiążąca z betonu asfaltowego 0/16
5cm	podbudowa zasadnicza z kruszywa łamanego stabilizowanego mech. o uziarnieniu ciągłym 0/31,5
20cm	podbudowa pomocnicza z kruszywa łamanego stabilizowanego mech. o uziarnieniu ciągłym 0/63
42cm	warstwa z kruszywa łamanego stabilizowanego mech. o uziarnieniu ciągłym 0/63
79cm	ŁĄCZNIE

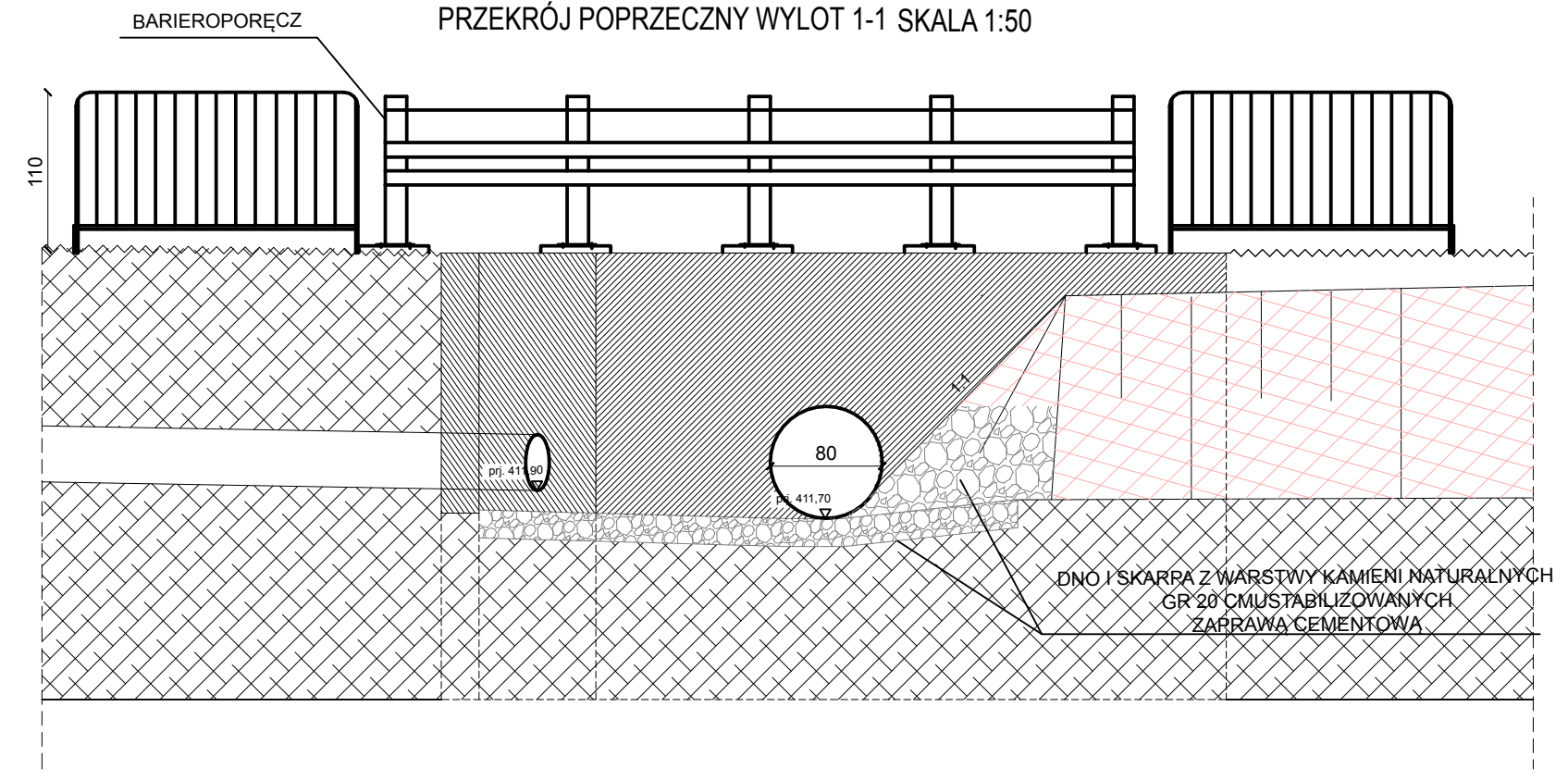
PRZĘKRÓJ POPRZECZNY WLOT 2-2
SKALA 1:50



PRZĘKRÓJ POPRZECZNY 3-3
SKALA 1:50



PRZĘKRÓJ POPRZECZNY WYLOT 1-1 SKALA 1:50



PRACOWNIA INŻYNIERSKA S1 MARCIN HAJOST
43-300 Bielsko - Biała, ul. Barlickiego 15/6
NIP 549-164-37-72 | pracownias1@onet.pl | tel. 500 107 085 | tel/fax: (33) 499 97 55

temat projektu:	Przebudowa od km 0+000,00 do km 0+992,70 oraz remont od km 0+992,70 do km 0+999,99 drogi gminnej ul. Inwałdzkiej w ramach zadania inwestycyjnego pn.: "Przebudowa ul. Inwałdzkiej w Zagórniku (wraz z chodnikiem)"		
inwestor:	Gmina Andrychów Rynek 15 34-120 Andrychów		
adres inwestycji:	ul. Inwałdzka w Zagórniku jednostka ewid.: 121801_5 Andrychów-obwód wiejski, obręb: 0007 Zagórniki		
tytuł rysunku:	Przekrój typowy XIII-XIII		
branża:	Drogowa		
stadium:	Materiały do zgłoszenia robót budowlanych		
projektował:	inż. Marcin Hajost nr upr. SLK/2005/PWOD/07		
data:	10.2020	skala:	1:50/25
nr rys.	3.9		